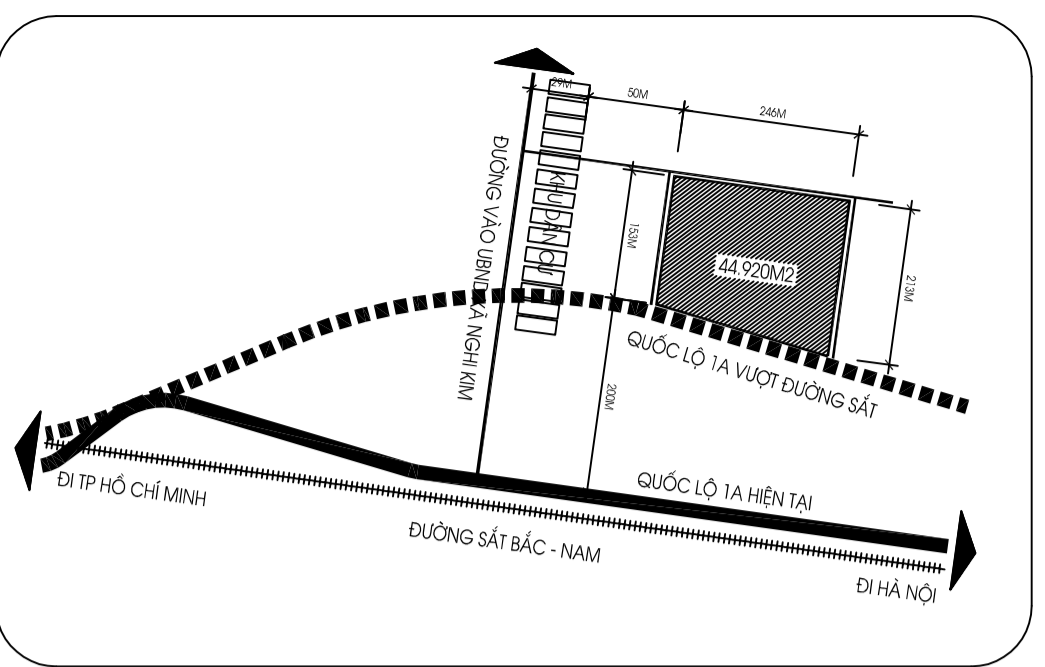


DỰ AN ĐẦU TƯ XÂY DỰNG BẾN XE PHÍA BẮC TP VINH
 THUỘC CÔNG TY CỔ PHẦN BẾN XE NGHỆ AN

MẶT BẰNG QUY HOẠCH TỔNG THỂ

TỶ LỆ: 1/500

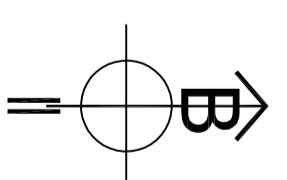
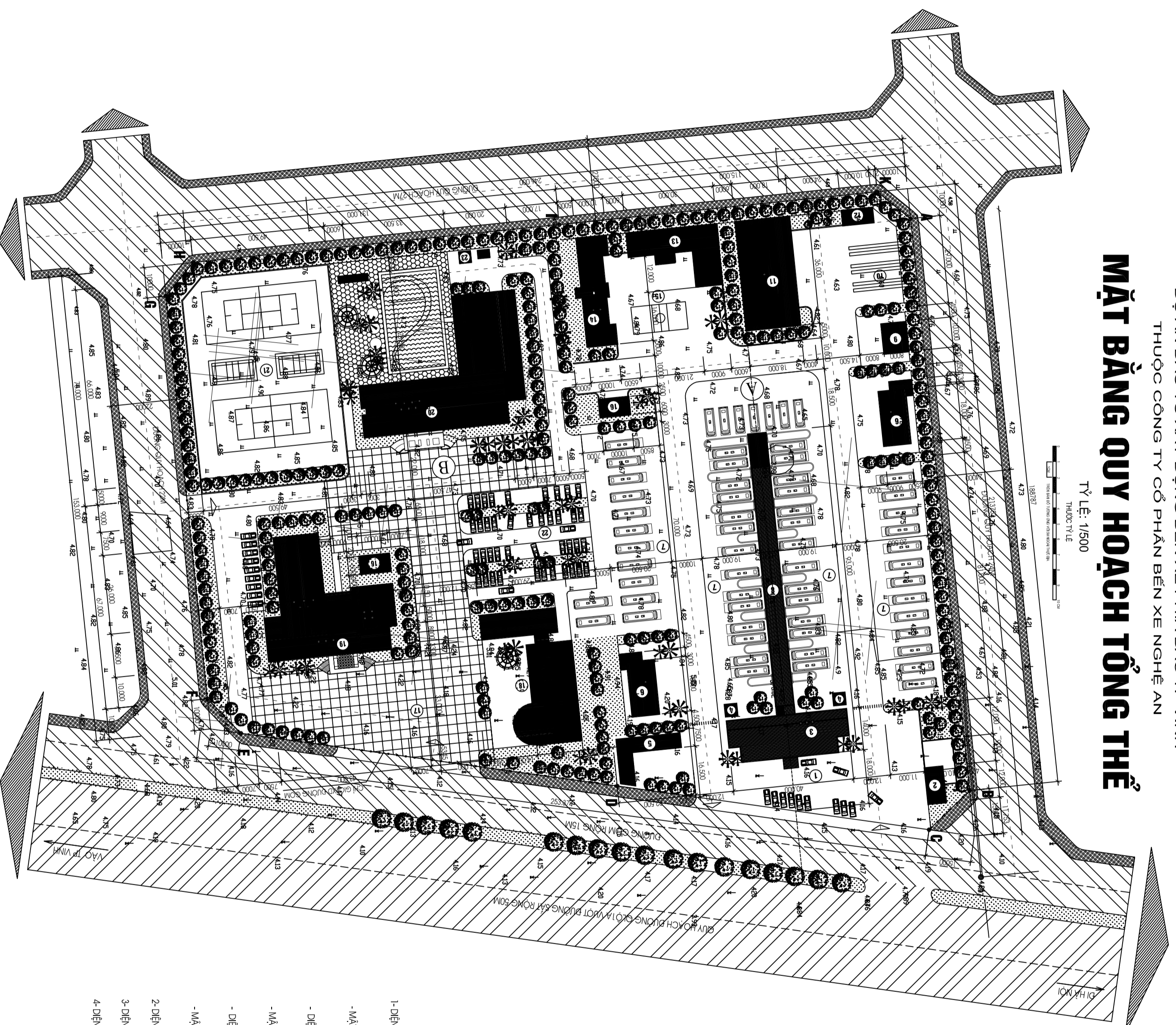
THUỐC TỶ LỆ



SƠ ĐỒ VỊ TRÍ KHU ĐẤT

GHI CHÚ

| TT | HẠNG MỤC CÔNG TRÌNH | DTXD (M ²) | SỐ TẦNG |
|---|--|------------------------|---------|
| A - KHU VỰC 1: BÊN XE | | | |
| 1 | QUẢNG TRƯỜNG TRƯỚC BẾN XE | | |
| 2 | TRẠM CUNG CẤP NHIÊN LIỆU | 200 | 1 |
| 3 | NHÀ ĐIỀU HÀNH BẾN XE - KHÁCH CHỜ | 550 | 3 |
| 4 | CÁC TRẠM GẮC BẢO VỆ (X 2) | 32 | 1 |
| 5 | KHU VỰC GỬI XE 2 BÊN | 150 | 1 |
| 6 | CỬA HÀNG ẨM ƯƠNG BÌNH DÂN (X 2) | 400 | 2 |
| 7 | SÂN BÀI ĐẬU XE CÁC LOẠI | 10.900 | |
| 8 | NHÀ CẦU | 550 | 1 |
| 9 | KHU VỆ SINH CÔNG-NGHỀ XỬ LÝ NƯỚC THẢI | 80 | 1 |
| 10 | CÁC CẦU RỬA XE Ô TÔ | 300 | |
| 11 | NHÀ XƯỞNG BẢO DƯỠNG, SỬA CHỮA Ô TÔ | 650 | 1 |
| 12 | KHU VỰC TẬP KẾT, PHÂN LOẠI RÁC | 50 | 1 |
| 13 | NHÀ NGHỈ DỊCH VỤ CHO KHÁCH BÌNH DÂN | 370 | 3 |
| 14 | NHÀ Ồ TẬP THỂ CHO CBCNV | 325 | 2 |
| 15 | SÂN BÔNG CHUYÊN | | |
| 16 | BỂ NƯỚC DỰ TRÙ 50M ³ - TRẠM BƠM (X 2) | 120 | 1 |
| B - KHU VỰC 2: DỊCH VỤ THƯƠNG MẠI- DU LỊCH | | | |
| 17 | SÂN | | |
| 18 | NHÀ HÀNG ĂN - UỐNG CAO CẤP | 1250 | 1 |
| 19 | TRƯỜNG TÂM THƯƠNG MẠI | 1200 | 5 |
| 20 | KHÁCH SẠN DU LỊCH | 1500 | 7 |
| 21 | KHU VUI CHƠI GIẢI TRÍ VÀ THỂ THAO | 4800 | |
| 22 | KHU VỰC ĐẬU XE Ô TÔ | 1600 | |
| 23 | TRẠM BIẾN THỂ ĐIỆN - MÁY PHÁT DỰ PHÒNG | 30 | 1 |



CHỦ THÍCH

CÔNG TRÌNH XÂY DỰNG

SÀN CỎ LÁT GẠCH

DƯỜNG SÀN BÀI

SỐ TẦNG CAO

CÂY XANH, THẠM CỎ

HÀNG RÀO

TỔNG HỢP DIỆN TÍCH :

- 1- DIỆN TÍCH KHU ĐẤT XÂY DỰNG ABCDEFGHIK : 44.920M²
- MẶT ĐỘ XÂY DỰNG CHUNG = $\frac{SXD}{SMDT} = \frac{12.557M^2}{44.920M^2} = 27,90\%$
- DIỆN TÍCH KHU VỰC 1 ABCDIK : 22.850M²
- MẶT ĐỘ XÂY DỰNG = $\frac{SXD1}{SMDT1} = \frac{3.171M^2}{22.850M^2} = 16,26\%$
- DIỆN TÍCH KHU VỰC 2 DEFGHI : 22.070M²
- MẶT ĐỘ XÂY DỰNG = $\frac{SXD2}{SMDT2} = \frac{8.340M^2}{22.070M^2} = 40,00\%$
- 2- DIỆN TÍCH XÂY DỰNG CÔNG TRÌNH: 12.557M². CHIẾM 27,90%
- 3- DIỆN TÍCH GAOI THÔNG, SÂN BÀI: 18.600M². CHIẾM 41%
- 4- DIỆN TÍCH CÂY XANH: 14.003M². CHIẾM 31,10%

| | | | | |
|---|---|--|--|---|
| ỦY BAN NHÂN DÂN TỈNH NGHỆ AN Quyết định số / Ngày tháng năm 2009 PHO CHỦ TỊCH | SỞ XÂY DỰNG NGHỆ AN Ngày tháng năm 2009 GIÁM ĐỐC TR. PHONG H. CH. | ỦY BAN NHÂN DÂN TP VINH Ngày tháng năm 2009 CHỦ TỊCH TR. PHONG Q. ĐO TH. | ỦY BAN NHÂN DÂN XÃ NGHĨ KIM Ngày tháng năm 2009 CHỦ TỊCH TR. BÀN Đ. CHINH. | CÔNG TY CP BẾN XE NGHỆ AN Ngày tháng năm 2009 TÔNG GIÁM ĐỐC |
|---|---|--|--|---|

| | | | | | |
|--|--|---|--|--|--|
| SH/04 NGAY LAN XÁC NHẬN 1 2 3 CHỈ CHỮ | CÔNG TY CP BẾN XE NGHỆ AN ĐC: 27/LEQP - TP VINH - NGHỆ AN CÔNG TRINH | DỰ AN ĐẦU TƯ XÂY DỰNG BẾN XE PHÍA BẮC TP VINH C/TP TƯ VẤN T.KẾ VA ĐẦU TƯ XD VIỆT ANH | | SỐ 8/9 - 17/NGHỆ AN - TP VINH - NGHỆ AN Đ.T: 0366.83.838 - Đ.S: 098/73289 | GIÁM ĐỐC HÀ DUY MIỀN CHỦ TRƯỞNG THIẾT KẾ KIS : TR. PHÚC SON THIẾT KẾ KIS : TR. KHÁC TỬ TÊN BẢN VẼ QUY HOẠCH TỔNG THỂ TẠNG 01 KẾT 01 KĐT: 30-8-2009 |
|--|--|---|--|--|--|