

CỘNG HÒA XÃ HỘI CHỦ NGHĨA VIỆT NAM
Độc lập - Tự do - Hạnh phúc

Bắc Vinh



GIẤY CHỨNG NHẬN
QUYỀN SỬ DỤNG ĐẤT
QUYỀN SỞ HỮU NHÀ Ở VÀ TÀI SẢN KHÁC GẮN LIỀN VỚI ĐẤT

I. Người sử dụng đất, chủ sở hữu nhà ở và tài sản khác gắn liền với đất

CÔNG TY CỔ PHẦN BẾN XE NGHỆ AN

Giấy chứng nhận đăng ký doanh nghiệp số 2900599622 do Sở Kế hoạch và Đầu tư tỉnh Nghệ An cấp lần đầu ngày 30/7/2004, đăng ký thay đổi lần 4 ngày 05/9/2011
Địa chỉ: Số 77, đường Lê Lợi, phường Lê Lợi, thành phố Vinh, tỉnh Nghệ An

BI 716602

II. Thửa đất, nhà ở và tài sản khác gắn liền với đất

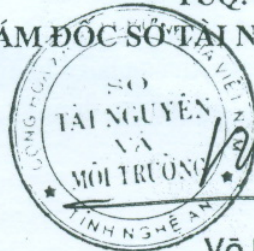
1. Thửa đất:

- a) Thửa đất số: 46; tờ bản đồ số: 05
- b) Địa chỉ thửa đất: Xã Nghi Kim, thành phố Vinh, tỉnh Nghệ An,
- c) Diện tích: 39.264 m² (Bằng chữ: Ba mươi chín nghìn hai trăm sáu mươi tư mét vuông)
- d) Hình thức sử dụng đất: riêng: 39.264 m², chung: Không,
- đ) Mục đích sử dụng đất: Đất giao thông,
- e) Thời hạn sử dụng đất: Đến hết ngày 03/11/2061,
- g) Nguồn gốc sử dụng đất: Nhà nước cho thuê đất trả tiền hàng năm,

2. Công trình xây dựng: -/-

3. Ghi chú: Việc sử dụng đất phải đúng mục đích xây dựng Bến xe phía Bắc thành phố Vinh.

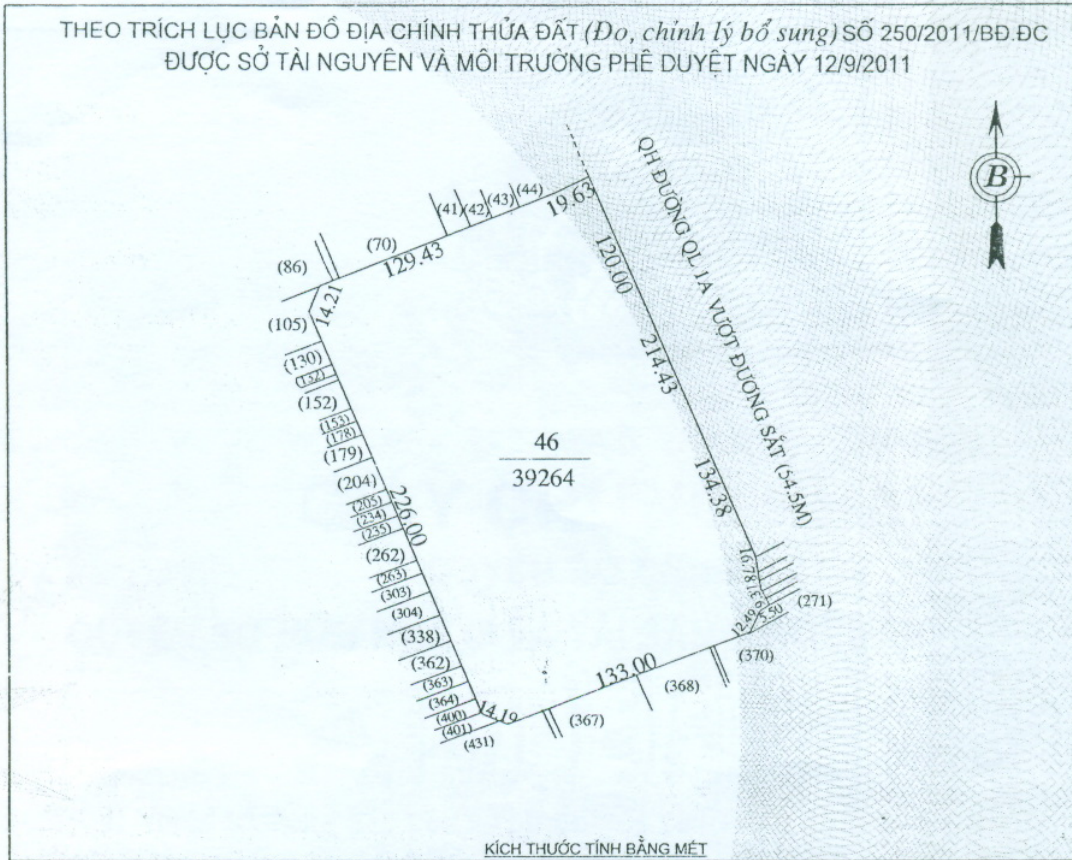
Nghệ An, ngày 03 tháng 4 năm 2012
TM. ỦY BAN NHÂN DÂN TỈNH NGHỆ AN
TUQ. CHỦ TỊCH
GIÁM ĐỐC SỞ TÀI NGUYÊN VÀ MÔI TRƯỜNG



Võ Duy Việt

Số vào sổ cấp giấy chứng nhận: (CT)...01325.....

III. Sơ đồ thửa đất, nhà ở và tài sản khác gắn liền với đất



IV. Những thay đổi sau khi cấp giấy chứng nhận

Nội dung thay đổi và cơ sở pháp lý	Xác nhận của cơ quan có thẩm quyền